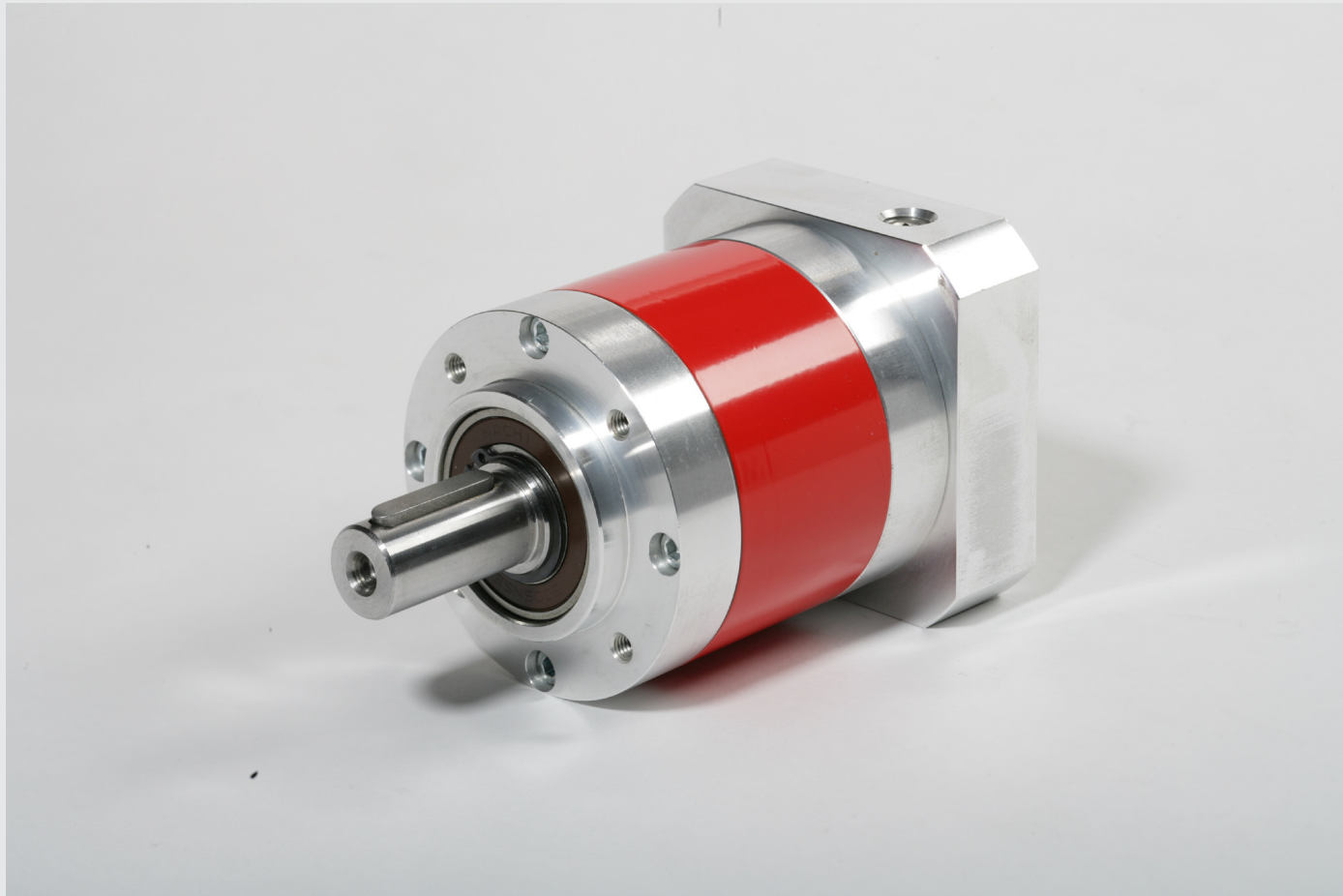


GIRTEC hochwertige Planetengetriebe



Typ / Beschreibung	Nenn Drehmoment [Nm]		Untersetzung [i]	
	von	bis	von	bis
Planetengetriebe PD040	4	5	4	729
Planetengetriebe PD065	13	21	3	1000
Planetengetriebe PD085	35	58	3	1000
Planetengetriebe PD120	85	110	3	1000
Planetengetriebe PD155	160	290	3	1000
Planetengetriebe Edelstahl VPD	14	110	4	50
Planetengetriebe spielarm PDH	25	3000	3	100

Unsere Stärken / Ihr Nutzen

Kurze Reaktionszeiten

... durch optimale Verbindungen zum Lieferwerk und grossem Lager vor Ort können schnell individuelle Lösungen realisiert werden.

Lieferzeiten < 2 Wochen

... dank dem Wechselflanschsystem und optimaler Bewirtschaftung des Lagers können sehr kurze Lieferzeiten erzielt werden.

Montage/Anbau

... dank dem Wechselflanschsystem können alle Motorentypen angebaut werden. Zu unserer Dienstleistung gehört selbstverständlich auch die fachgerechte Montage der Getriebe an die Motoren durch unser qualifiziertes Personal vor Ort.

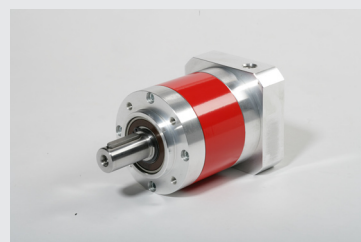
Preis-/Leistungsverhältnis

... unsere Preise für Planetengetriebe sind sehr interessant. Testen Sie dies noch heute und senden Sie uns Ihre Anfrage.

Planetengetriebe planetdrive® PD

planetdrive® PD ist das bewährte Planetengetriebe von planetroll®. Es zeichnet sich durch höchste Zuverlässigkeit, flexibles Anbaukonzept, kurze Lieferzeiten und einen attraktiven Preis aus.

Die planetdrive® PD Planetengetriebe sind selbstzentrierend, mit Wechselflanschsystem und axialem Längenausgleich ausgestattet und dank ihrer Lebensdauerschmierung wartungsfrei.



Edelstahl-Planetengetriebe planetdrive® VPD

Die planetdrive® VPD sind leistungsstarke Edelstahl-Planetengetriebe, die beispielsweise in der Lebensmittel-, Chemie- und Pharmaindustrie eingesetzt werden. Sie vereinen die Vorteile der planetdrive® PD-Baureihe, sind aus Edelstahl gefertigt und bestechen durch ihre glatte, tottraumfreie und leicht zu reinigende Oberfläche. Ihr Schmierstoff ist NSF/USDA-H1 zugelassen.



Spielarme Planetengetriebe planetdrive® PDH

Die spielarmen Planetengetriebe von planetroll® garantieren in ihren ein- und zweistufigen Ausführungen ein minimales Verdrehspiel und enorme Verdrehsteifigkeit für höchste Präzision und Dynamik. Sie bieten ausserdem hohe Radialkräfte, extreme Kippsteifigkeit, perfekte Stellgenauigkeit und einen aufgrund optimierter Verzahnungsform besonders geräuscharmen Lauf.



Rückfax

ANFRAGE

Fax-Nr. 044 943 55 50

Abtriebsdrehmoment T_{2N} [Nm]:

Untersetzung [i]:

Motorentyp [Hersteller/Typ]:

Eingangsdrehzahl [U/min]:

Verdrehspiel [arcmin]:

Nennleistung [kW]:

Getriebetyp: PD VPD PDH

Explosionsschutz: Zone 2 3G T4 Zone 22 3D T4

Benötigte Stückzahl [pro Jahr]:

Wunschpreis [CHF]:

Zusatzangaben:
.....
.....

Bitte nehmen Sie mit uns Kontakt auf!

Ihre Angaben:

Firma: Ansprechperson:

Strasse: PLZ/Ort:

Email: Direktwahl:

Fax-Nr.: Homepage:



Antriebstechnik auf höchstem Niveau

Gewerbstrasse 8
CH-8606 Nänikon

Tel. +41 44 943 55 55
Fax +41 44 943 55 50

info@girtec.ch
www.girtec.ch

Girtec, Ihr führender Systempartner für Hydraulik, Antriebstechnik und Elektromotoren

Gemeinsam bewegen wir die Welt



Wir verbinden Systeme.

Badstrasse 14
CH-8590 Romanshorn

Tel. +41 71 466 15 15
Fax +41 71 466 15 00

info@girmatic.ch
www.girmatic.ch

Girmatic, Ihr führender Systempartner für Hydraulik, Pneumatik, Elektronik und Joysticks

Fordern Sie uns heraus, wir unterstützen Ihren Erfolg!